

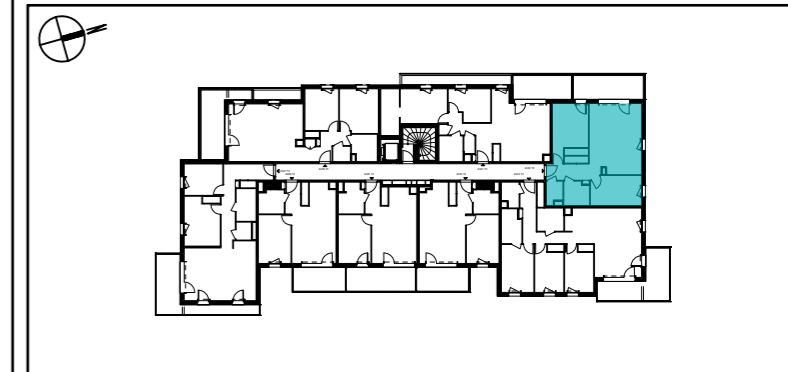
**LEGENDE**

|  |                            |
|--|----------------------------|
|  | Emplacement EVIER          |
|  | Emplacement CUISSON        |
|  | Emplacement LAVE VAISSELLE |
|  | Emplacement LAVE LINGE     |
|  | Emplacement REFRIGERATEUR  |
|  | SOFFITE / FAUX PLAFOND     |
|  | CHAUDIERE                  |
|  | TABLEAU ELECTRIQUE         |
|  | VOLET ROULANT              |
|  | OSCILLO BATTANT            |
|  | SECHE SERVIETTE            |
|  | SALLE DE BAINS             |
|  | SALLE D'EAU (douche)       |
|  | PARE-DOUCHE PARE-BAINS     |
|  | PLACARD AMENAGE            |

PLAN DE PRE-COMMERCIALISATION



| Bâtiment | Numéro | Etage | Type |
|----------|--------|-------|------|
| A        | A102   | R+1   | T3   |



Surfaces habitables :

|                |                      |
|----------------|----------------------|
| Hall           | 6.41 m <sup>2</sup>  |
| Séjour-Cuisine | 27.46 m <sup>2</sup> |
| Chambre 1      | 14.28 m <sup>2</sup> |
| Chambre 2      | 11.22 m <sup>2</sup> |
| Sdb            | 4.46 m <sup>2</sup>  |
| Wc             | 2.62 m <sup>2</sup>  |

|                                |                            |
|--------------------------------|----------------------------|
| <b>Total Surface Habitable</b> | <b>66.45 m<sup>2</sup></b> |
|--------------------------------|----------------------------|

ANNEXE :

|                               |                            |
|-------------------------------|----------------------------|
| Balcon                        | 12.42 m <sup>2</sup>       |
| <b>TOTAL SURFACES ANNEXES</b> | <b>12.42 m<sup>2</sup></b> |

|                       |                            |
|-----------------------|----------------------------|
| <b>TOTAL SURFACES</b> | <b>78.87 m<sup>2</sup></b> |
|-----------------------|----------------------------|

DOCUMENT ETABLI AVANT LA FIN DES ETUDES TECHNIQUES :

Nota normes handicapées : Les plans ont été établis dans le respect des normes techniques d'accessibilité. Toute modification sur le plan devra respecter cette norme. Nota : Le présent document exprime la figure et les dispositions générales de l'appartement. Des variations peuvent intervenir en fonction des contraintes techniques et/ou réglementaires de la réalisation, tant en ce qui concerne les dimensions libres, que l'équipement. Les retombées de poutres, faux-plafonds, soffites, canalisations, ne sont pas tous figurés et peuvent être modifiés pour des raisons techniques. Les éléments de mobiliers de cuisine et les implantations des équipements électriques sont présentés à titre indicatif et ne sont pas contractuels. Les éventuelles plantations dans les jardins privatifs et/ou espaces communs ne sont pas contractuelles. Les placards et/ou rangements intérieurs sont compris dans la surface de la pièce attenante.

Mise à jour le :  
23 Juillet 2024

