

TYPE : 3 PIECES	101
NIVEAU 01	

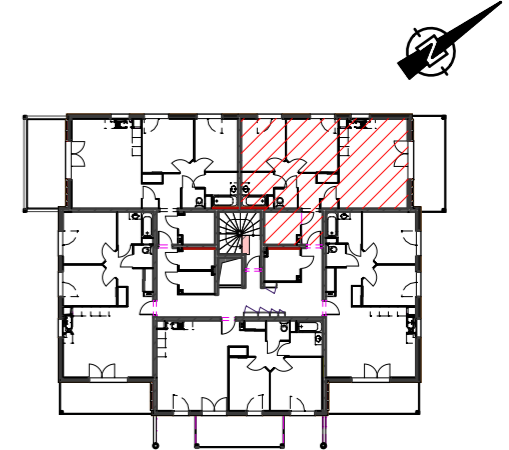
Désignation	Surface en m ²
Séjour / Cuisine	26,22
Salle de bains	4,59
WC	1,95
Chambre 1 + placard	12,47
Chambre 2	9,77
Dégagement + placard	7,35
Entrée	3,32
Cellier	5,11

SURFACE TOTALE HABITABLE	70,78
Balcon	12,95

Date : 11/03/2024

MONTEIL
ARCHITECTE

Place Albert Serraz
73800 MONTMELIAN
tél: 04 79 84 26 61
fax: 04 79 65 20 09
ecofax: 09 72 31 24 15
m.monteil@mon-eil-architecte.fr



LEGENDE

PF/F : Porte-fenêtre / Fenêtre	VR : Volet roulant
F "OB" : Fenêtre Oscillo Battant	PL : Placard
LV : Attente Lave-vaisselle	HSP : Hauteur sous plafond
LL : Attente Lave-linge	GC : Garde-corps
REFRIG. : Emplacement réfrigérateur	Tableau électrique
CUISSON : Emplacement cuisson	Dallettes béton
GT : Gaine technique	

Les emplacements des divers meubles ou éléments figurant sur le plan sont positionnés uniquement à titre indicatif. Les cotes et surfaces sont données sous réserve des impératifs de construction et des tolérances d'exécution et peuvent subir des modifications. La surface des placards est comprise dans celle des pièces attenantes. Les surfaces et côtes indiquées, y compris hauteur sous plafond, sont susceptibles de variations de plus ou moins 5%. Il en est de même en ce qui concerne la surface sur les jardins, les haies et les arbustes. Les surfaces et côtes des jardins peuvent varier de +/- 5%. Le positionnement des haies et des arbustes peut également varier.