



Le Clos de la Citadelle
MONTMÉLIAN

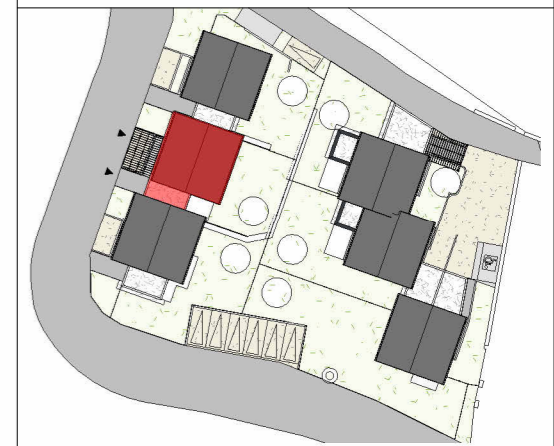
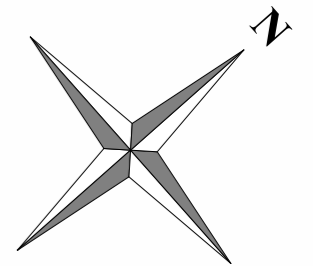
6 maisons groupées
rue Antoine Borrel 73800 Montmélian



Maison	Typologie
MAISON 3	T4

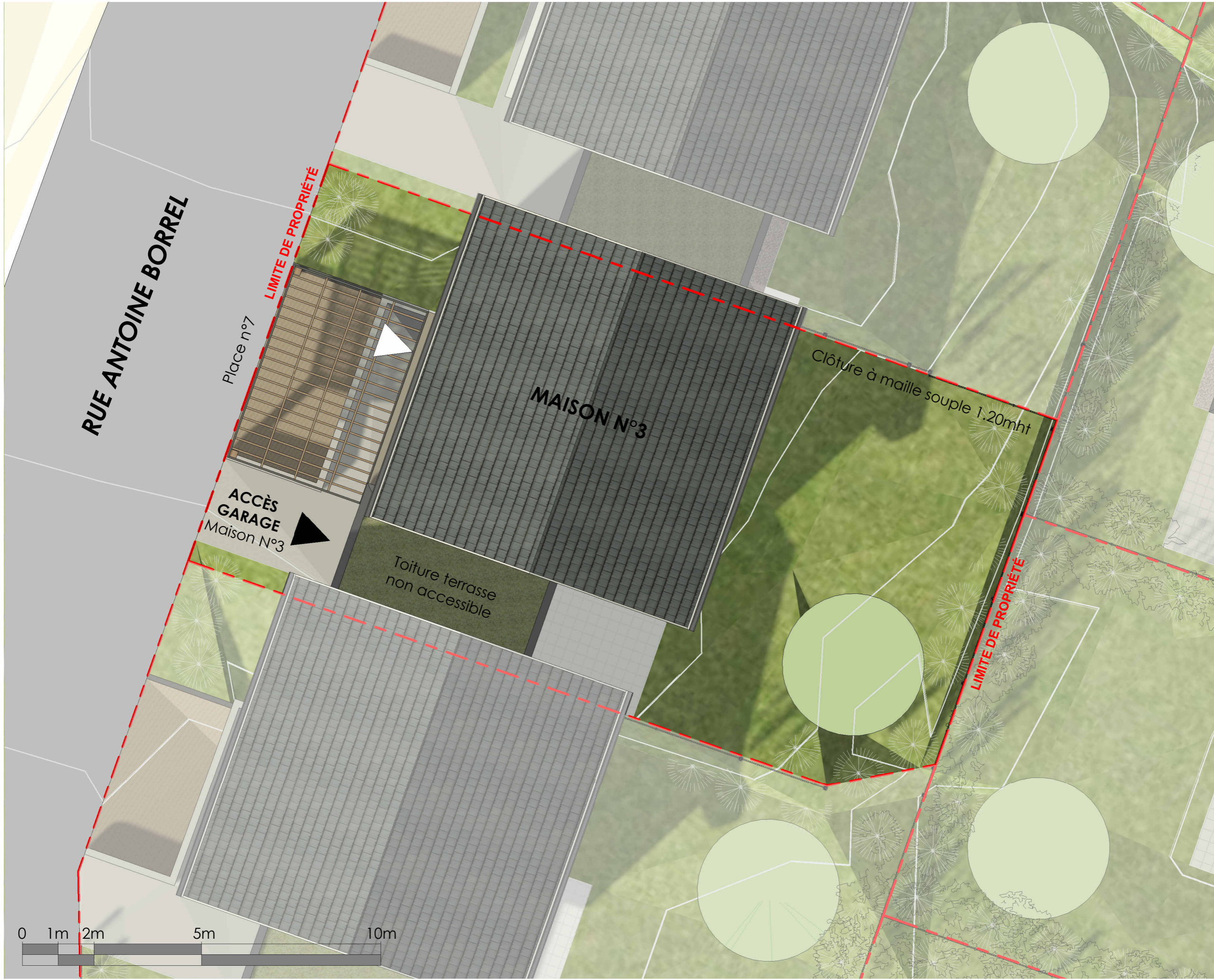
Surface terrain - Maison 3	
Nom	Surface terrain
MAISON 3	251 m²

Surface terrain - Maison 3	
Nom	Surface terrain
MAISON 3	251 m²



Plan de repérage

NIVEAU : PLAN DE MASSE	L&L ARCHITECTURE
ECHELLE : 1:100	
DATE : 09/04/2026	



NOTA: Les emplacements des divers meubles ou éléments figurant sur le plan sont positionnés uniquement à titre indicatif. Les cotes et surfaces sont données sous réserve des impératifs de construction et des tolérances d'exécution. S'ils sont représentés, les retombées, les soffites, les faux-plafonds, les canalisations, les radiateurs, les éclairages, les prises et interrupteurs ne sont figurés qu'à titre indicatif et peuvent varier dans leurs dimensions ou leurs positionnements. La surface des placards est comprise dans celle des pièces attenantes. Les surfaces et côtes indiquées, y compris hauteur sous plafond, sont susceptibles de variations de plus ou moins 5%. Ce plan peut subir des modifications dues à des tolérances d'exécution et des impératifs techniques. Il en est de même en ce qui concerne les jardins, les haies et les arbustes. Les surfaces et côtes des jardins peuvent varier de +/- 10%. Le positionnement des haies et des arbustes peuvent également varier.