

T4  
D 001



Savoienne  
habitat

**Clos de la Taillanderie**  
74 540 SAINT-FELIX

TYPE : 4 PIECES  
RDC / R+1

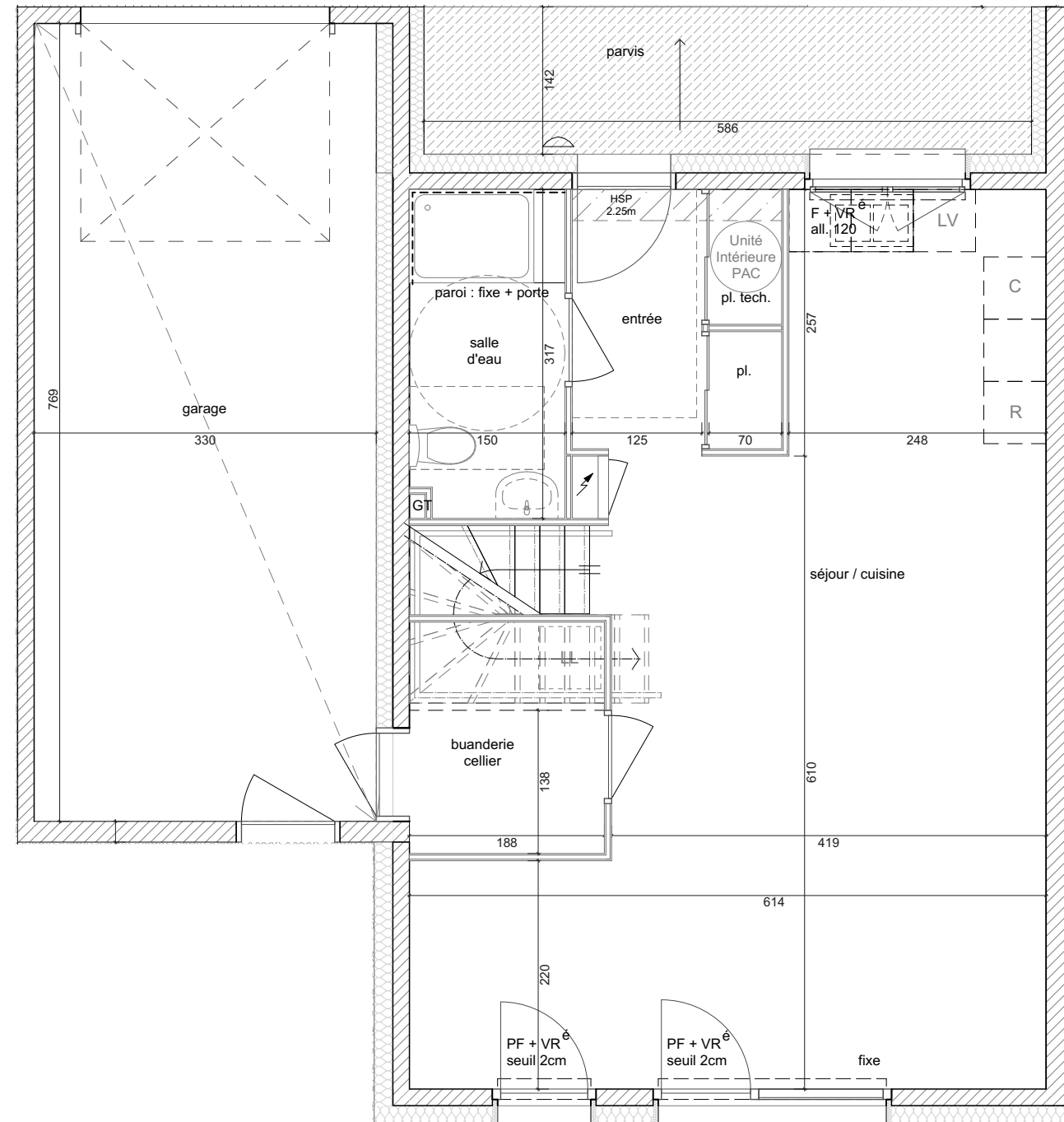
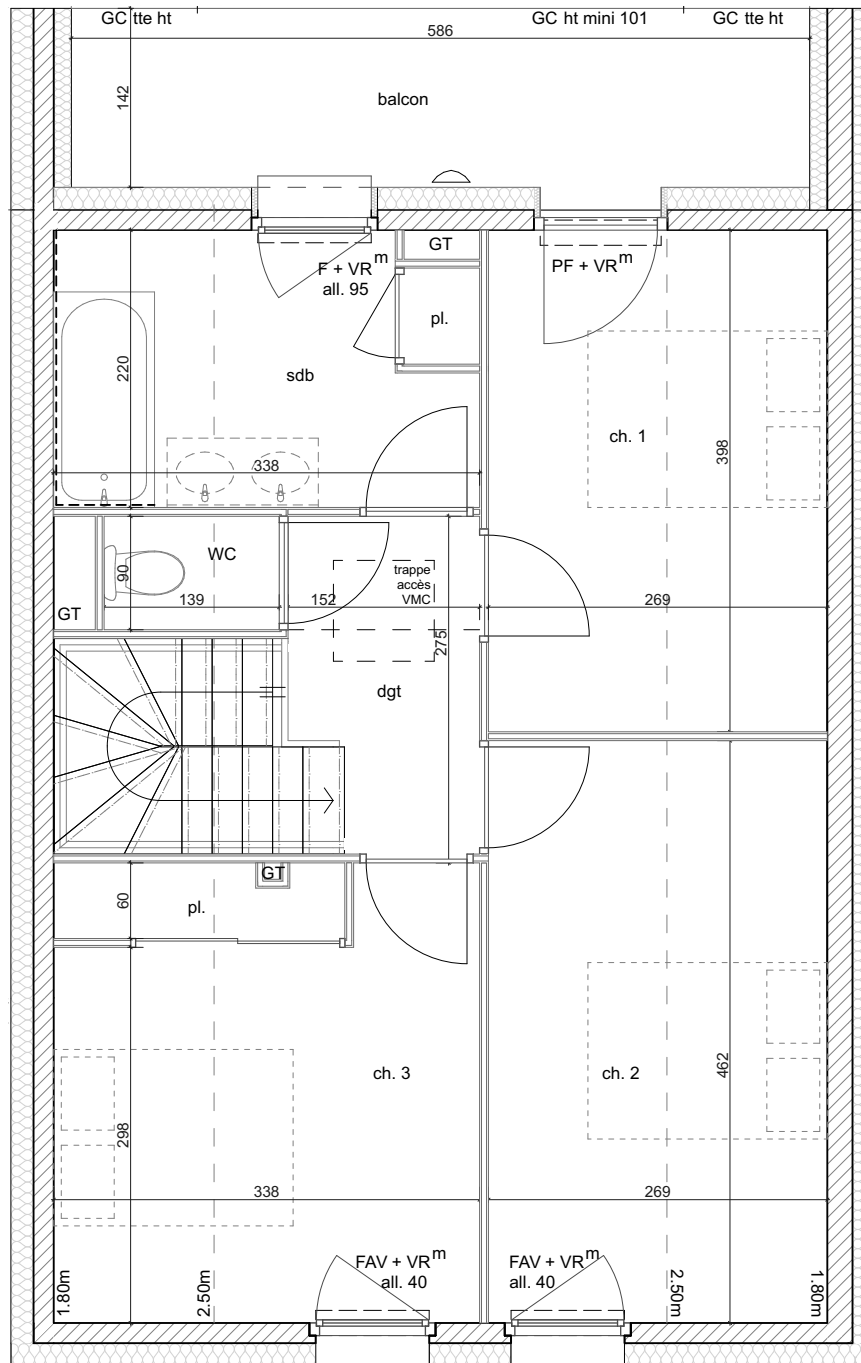
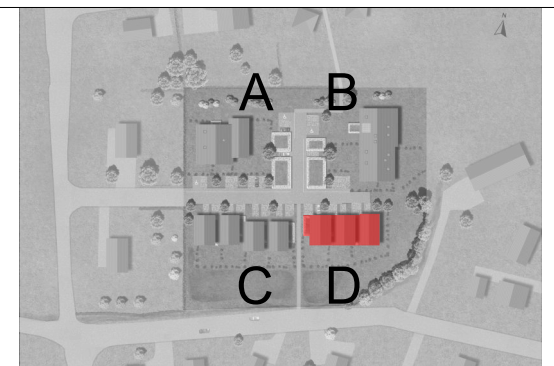
D-001

|                          |                            |
|--------------------------|----------------------------|
| Entrée                   | 3,92 m <sup>2</sup>        |
| Pl technique             | 0,91 m <sup>2</sup>        |
| Cellier                  | 2,92 m <sup>2</sup>        |
| Séjour/cuisine           | 36,43 m <sup>2</sup>       |
| Salle d'eau              | 4,69 m <sup>2</sup>        |
| Dégagement               | 3,79 m <sup>2</sup>        |
| SDB                      | 7,19 m <sup>2</sup>        |
| WC                       | 1,25 m <sup>2</sup>        |
| Ch 01                    | 10,71 m <sup>2</sup>       |
| Ch 02                    | 12,43 m <sup>2</sup>       |
| Ch 03                    | 12,19 m <sup>2</sup>       |
| <b>Surface Habitable</b> | <b>96,43 m<sup>2</sup></b> |

|             |                      |
|-------------|----------------------|
| Garage      | 25,38 m <sup>2</sup> |
| Parvis Nord | 8,32 m <sup>2</sup>  |
| Jardin Nord | 11 m <sup>2</sup>    |
| Jardin Sud  | 116 m <sup>2</sup>   |
| Balcon      | 9,30 m <sup>2</sup>  |

date : 06/06/2023

BATIMENT C / D



|  |                                  |                            |
|--|----------------------------------|----------------------------|
| <b>F</b> fenêtre                               | --- faïence                      | <b>C</b> attente cuisson   |
| <b>FAV</b> fenêtre allège vitrée               | <b>CH</b> chaudière              | <b>PAC</b> Pompe à chaleur |
| <b>FAB</b> fenêtre allège basse                | <b>GC</b> garde-corps            | Tableau électrique         |
| <b>PF</b> porte fenêtre                        | <b>R</b> attente réfrigérateur   | Soffite, faux-plafond      |
| <b>VR<sup>é</sup></b> volet roulant électrique | <b>LL</b> attente lave linge     | Eclairage extérieur        |
| <b>VR<sup>m</sup></b> volet roulant manuel     | <b>LV</b> attente lave vaisselle | Robinet de puisage         |
| <b>pl.</b> placard                             | <b>GT</b> gaine technique        | Dallettes sur plots        |
| <b>HSP</b> hauteur sous plafond                |                                  |                            |



Les emplacements des divers meubles ou éléments figurant sur le plan sont positionnés uniquement à titre indicatif. Les cotes et surfaces sont données sous réserve des impératifs de construction et des tolérances d'exécution et peuvent subir des modifications. S'ils sont représentés, les retombées, les soffites, les faux-plafonds, les canalisations, les radiateurs, les éclairages, les prises et interrupteurs ne sont figurés qu'à titre indicatif et peuvent varier dans leurs dimensions ou leurs positionnements. La hauteur sous plafond des pièces principales, sauf mention particulière, est de 2.50m environ. La surface des placards est comprise dans celle des pièces attenantes. Les surfaces et côtes indiquées, y compris hauteur sous plafond, sont susceptibles de variations de plus ou moins 5%. Il en est de même en ce qui concerne la surface sur les jardins, les haies et les arbustes. Les surfaces et côtes des jardins peuvent varier de +/- 5%. Le positionnement des haies et des arbustes peut également varier.

Jean-michel Favre

Eric Libes

450