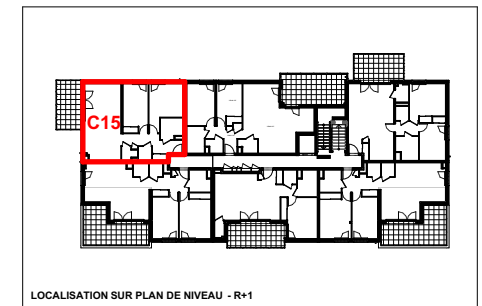
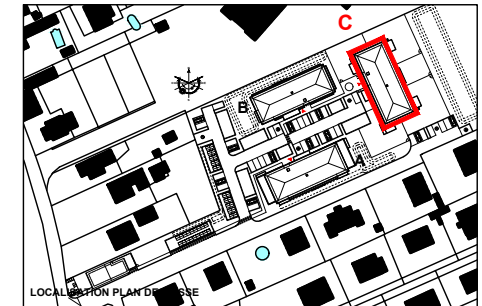


HALL + PL	4,8
SEJOUR / CUISINE	27,3
CHAMBRE 02 + PL	12,2
CHAMBRE 01 + PL	12,9
SALLE DE BAIN	4,4
WC	1,9
DGT.	4,4
CELLIER	1,8
SURFACE HABITABLE TOTALE	69,7 m²
BALCON	11,9



Nota : Les colonnes et les surfaces portées au plan sont données à titre indicatif et pourront varier suivant les impératifs de la construction.
Format A4 à imprimer en taille réelle sans ajustement.