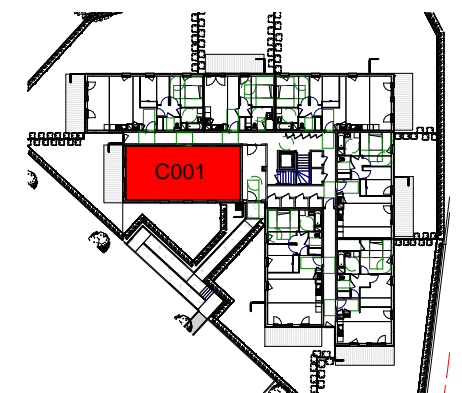


# CONSTELLIA

74 150 Sales



## BATIMENT CASSIOPEE RDC



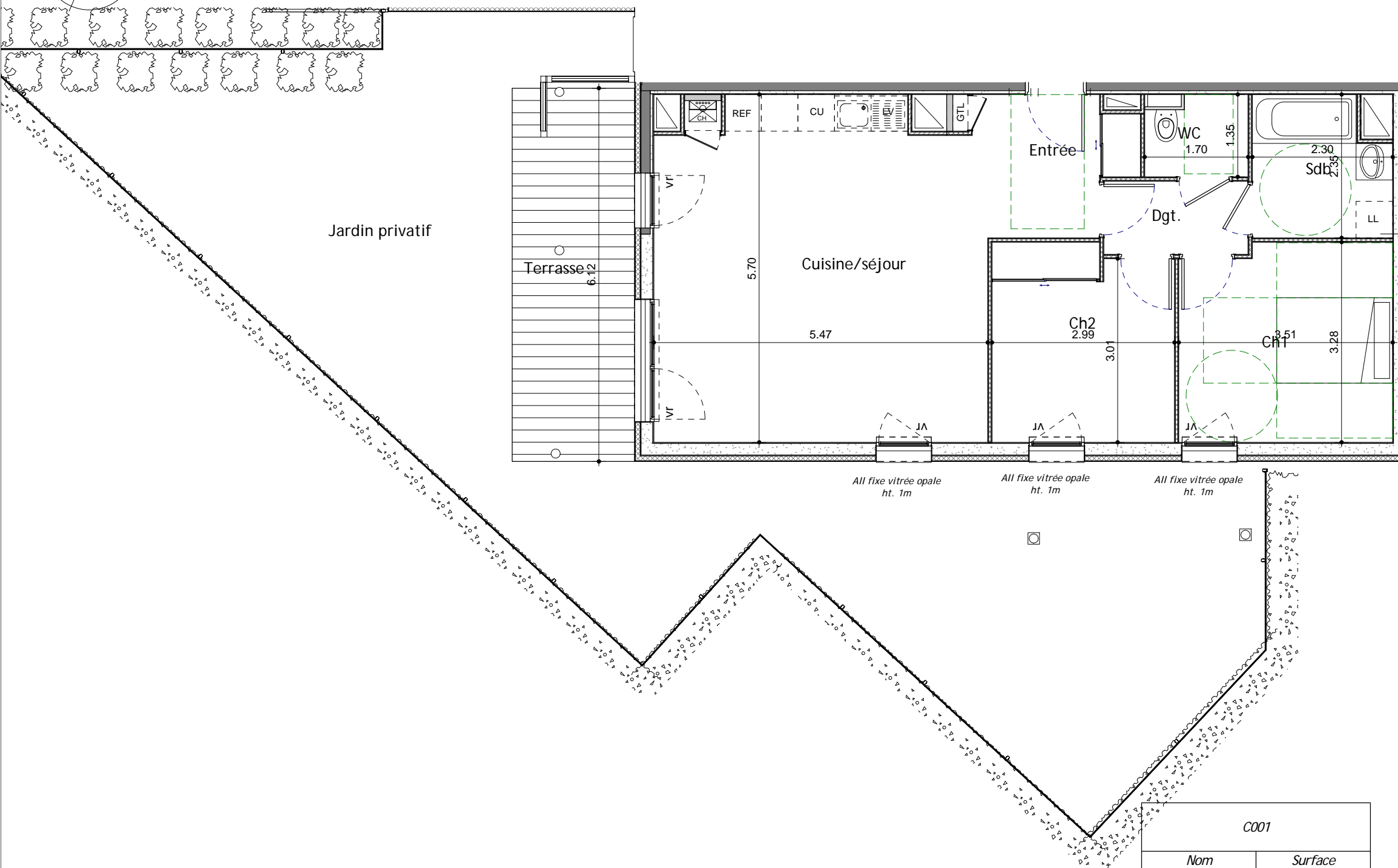
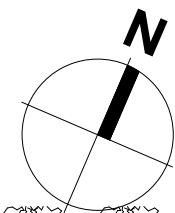
**C001**

**T3**

SURFACE HABITABLE : 65.23 m<sup>2</sup>



Janvier 2020



C001	
Nom	Surface
Entrée	5.18 m <sup>2</sup>
Cuisine/séjour	29.53 m <sup>2</sup>
Dgt.	2.84 m <sup>2</sup>
Ch1	11.17 m <sup>2</sup>
Ch2	9.45 m <sup>2</sup>
Sdb	4.93 m <sup>2</sup>
WC	2.13 m <sup>2</sup>
	65.23 m <sup>2</sup>

Terrasse	12.24 m <sup>2</sup>
	12.24 m <sup>2</sup>

Jardin privatif env.	76 m <sup>2</sup>
----------------------	-------------------

Echelle : 1/75 ème

Hauteur sous plafond sauf éléments techniques particuliers : 2.50 m

## PLAN DE VENTE

La configuration précise et le mesurage du lot seront établis ultérieurement lors de l'établissement de l'état descriptif de division par le géomètre. Des modifications sont susceptibles d'être apportées à ces plans en fonction des nécessités techniques de la réalisation tant en ce qui concerne les dimensions libres que les équipements. Les côtes et les surfaces sont approximatives et peuvent varier de 5%. Les retombées, poutres, soffites, faux plafond, canalisations ne sont pas systématiquement représentés.

La représentation des revêtements et des appareils sanitaires n'est pas contractuelle. Les indications de plantations ne sont pas contractuelles. Le mobilier en pointillé n'est pas prévu dans la vente, il indique un aménagement possible. La hauteur à franchir des seuils de portes fenêtrées sera différente selon que les terrasses nécessitent ou pas la réalisation du complexe réglementaire composé d'une isolation, étanchéité et protection par dalettes sur plots.