

**Casa Giovanna**  
chemin de la combe  
73190 Challes-les-Eaux

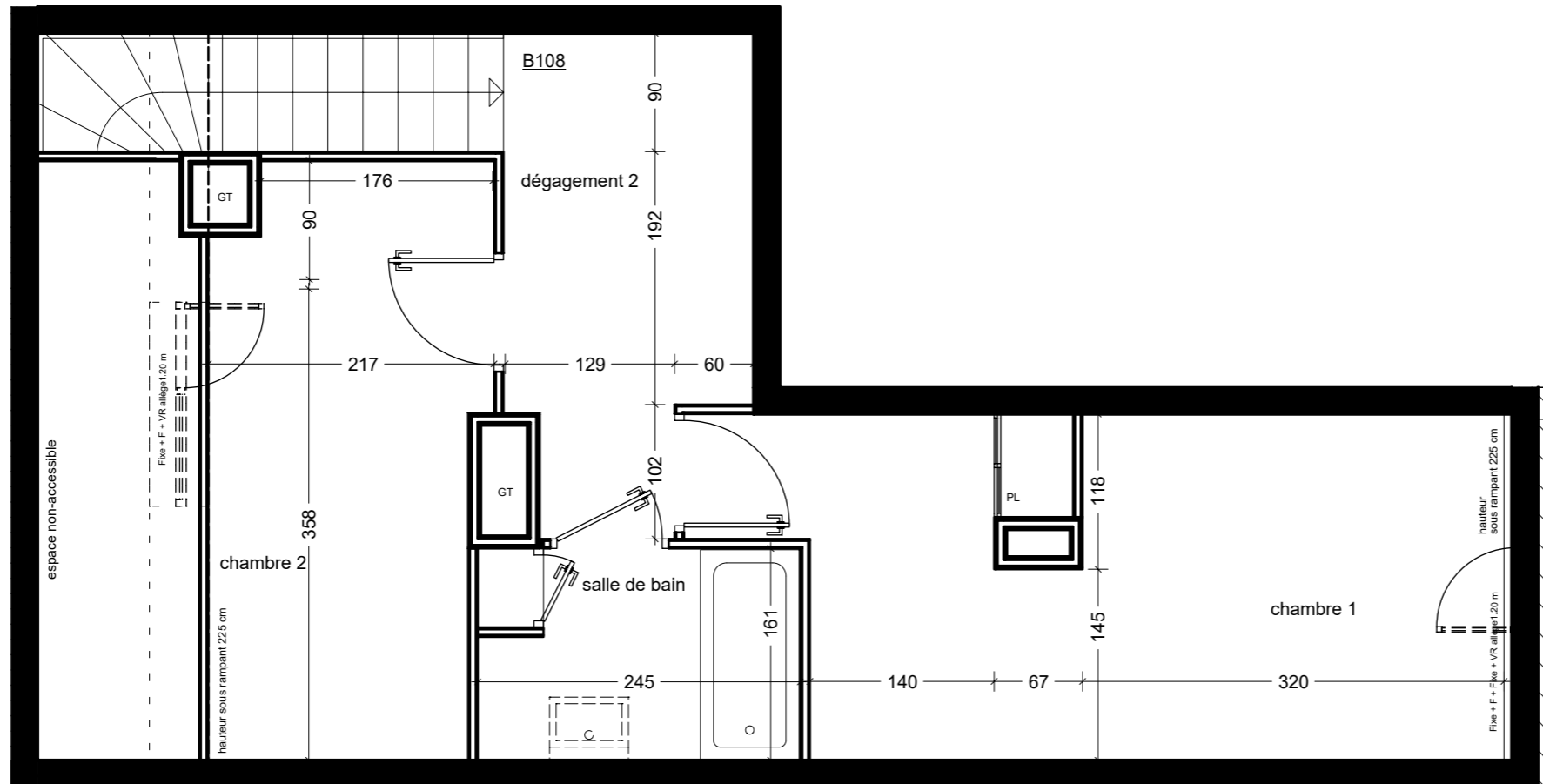
Type : 3 pièces DUPLEX

**B108**

Niveau : Combles

chambre 1	14.46 m <sup>2</sup>
chambre 2	9.13 m <sup>2</sup>
dégagement 2	6.39 m <sup>2</sup>
salle de bain	3.87 m <sup>2</sup>

<b>SURFACE HABITABLE DU NIVEAU</b>	<b>33.85 m<sup>2</sup></b>
<b>SURFACE HABITABLE NIVEAU R+1</b>	<b>37.17 m<sup>2</sup></b>
<b>SURFACE HABITABLE TOTALE</b>	<b>71.02 m<sup>2</sup></b>



Ech. 1/50

Les emplacements des divers meubles ou éléments figurant sur le plan sont positionnés uniquement à titre indicatif. Les cotes et surfaces sont données sous réserve des impératifs de construction et des tolérances d'exécution et peuvent subir des modifications. S'ils sont représentés, les retombées, les soffites, les faux-plafonds, les canalisations, les radiateurs, les éclairages, les prises et interrupteurs ne sont figurés qu'à titre indicatif et peuvent varier dans leurs dimensions ou leurs positionnements. La surface des placards est comprise dans celle des pièces attenantes. Les surfaces et côtes indiquées, y compris hauteur sous plafond, sont susceptibles de variations de plus ou moins 5%. Il en est de même en ce qui concerne la surface sur les jardins, les haies et les arbustes. Les surfaces et côtes des jardins peuvent varier de +/- 5%. Le positionnement des haies et des arbustes peut également varier.

**Légende :**

<b>F</b> fenêtre oscillo-battante	<b>R</b> réfrigérateur	<b>Fxp</b> hauteur sous faux-plafond
<b>PF</b> porte-fenêtre	<b>C</b> emplacement cuisson	<b>GT</b> gaine technique
<b>Fixe</b> chassis fixe	<b>LL</b> attentes pour lave-linge	Hauteur sous-plafond = 245 cm
<b>VR</b> volet roulant	<b>LV</b> attentes pour lave-vaisselle	soffite
<b>GC</b> garde-corps	<b>CH</b> chaudière	dalles
<b>PL</b> placard	<b>TR</b> trappe plafond	béton balayé
	seuil métallique	

Date : 09/03/2023

Plan masse de repérage

