

Casa Giovanna
chemin de la combe
73190 Challes-les-Eaux

Type : 2 pièces DUPLEX

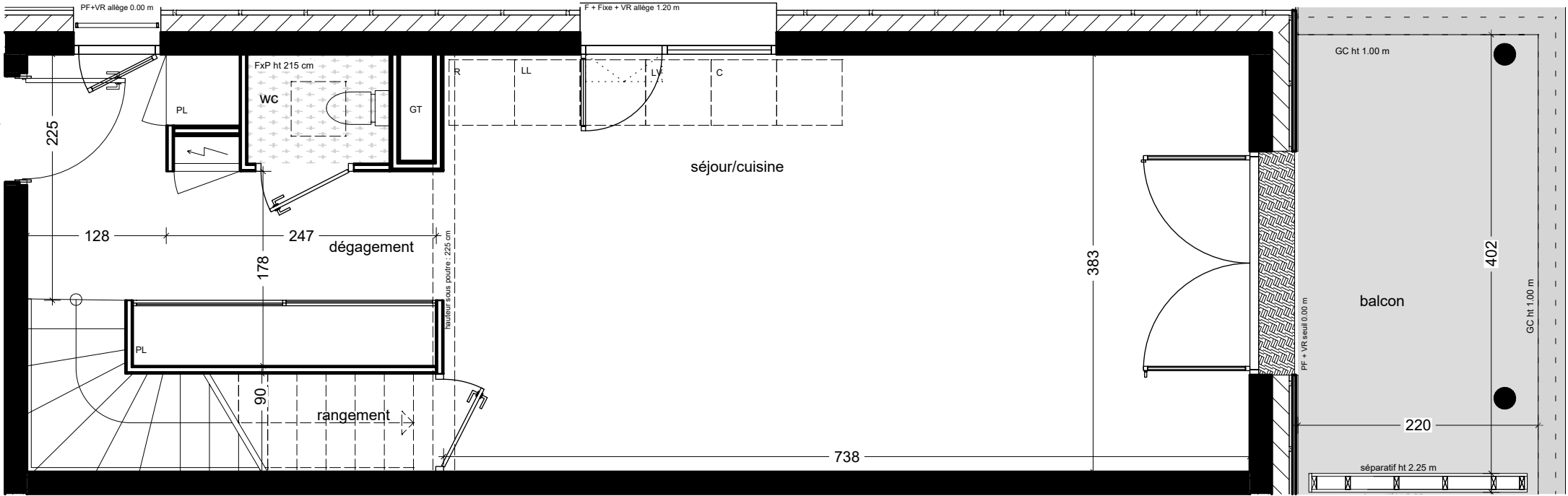
Niveau : R+1

B107

séjour/cuisine	28.24 m²
dégagement	8.17 m²
wc	1.30 m²
rangement	1.62 m²

SURFACE HABITABLE DU NIVEAU	39.33 m²
SURFACE HABITABLE COMBLES	35.45 m²
SURFACE HABITABLE TOTALE	74.58 m²
SURFACE < 1.80m COMBLES	12.66 m²
balcon	8.78 m²

B107



Ech. 1/50

Les emplacements des divers meubles ou éléments figurant sur le plan sont positionnés uniquement à titre indicatif. Les cotes et surfaces sont données sous réserve des impératifs de construction et des tolérances d'exécution et peuvent subir des modifications. S'ils sont représentés, les retombées, les soffites, les faux-plafonds, les canalisations, les radiateurs, les éclairages, les prises et interrupteurs ne sont figurés qu'à titre indicatif et peuvent varier dans leurs dimensions ou leurs positionnements. La surface des placards est comprise dans celle des pièces attenantes. Les surfaces et côtes indiquées, y compris hauteur sous plafond, sont susceptibles de variations de plus ou moins 5%. Il en est de même en ce qui concerne la surface sur les jardins, les haies et les arbustes. Les surfaces et côtes des jardins peuvent varier de +/- 5%. Le positionnement des haies et des arbustes peut également varier.

Légende :

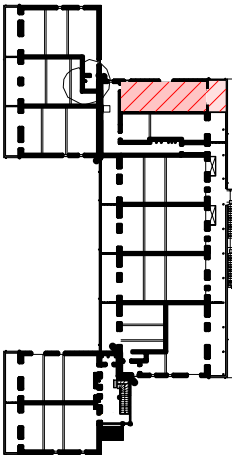
F fenêtre oscillo-battante
PF porte-fenêtre
Fixe chassiss fixe
VR volet roulant
GC garde-corps
PL placard

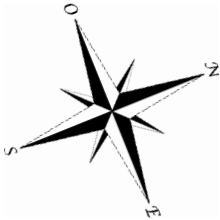
R réfrigérateur
C emplacement cuisson
LL attentes pour lave-linge
LV attentes pour lave-vaisslle
CH chaudière
TR trappe plafond
seuil métallique

Fxp hauteur sous faux-plafond
GT gaine technique
Hauteur sous-plafond = 245 cm
soffite
dallettes
béton balayé

Date : 08/12/2025

Plan masse de repérage





Casa Giovanna
chemin de la combe
73190 Challes-les-Eaux

Type : 2 pièces DUPLEX

B107

Niveau : Combles

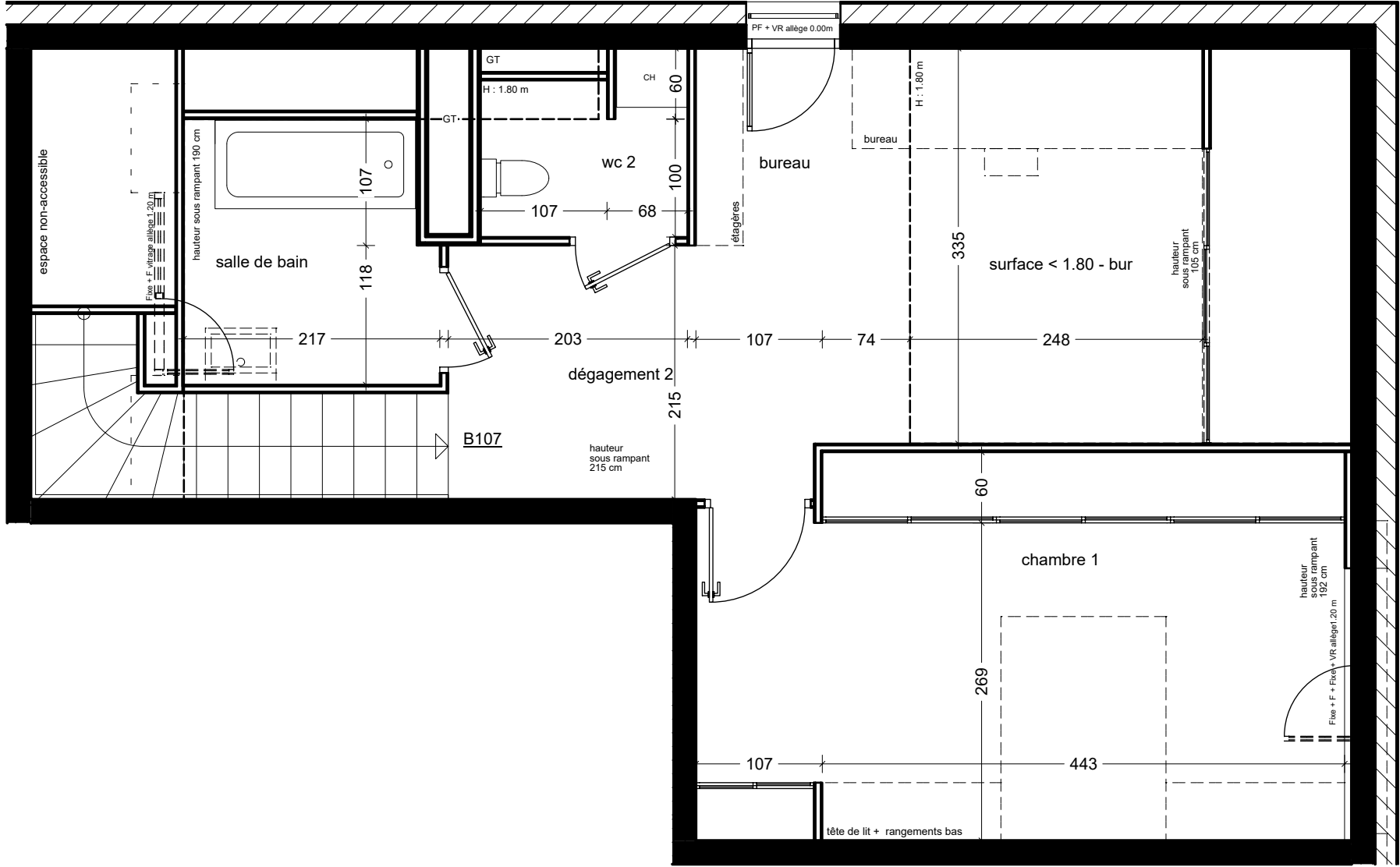
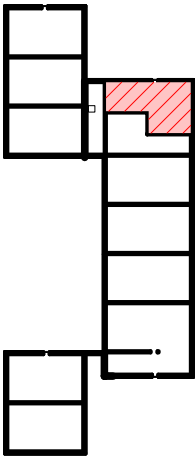
bureau	6.56 m²
chambre 1	17.6 m²
dégagement 2	4.52 m²
salle de bain	4.68 m²
wc 2	2.12 m²

SURFACE HABITABLE DU NIVEAU	35.45 m²
SURFACE HABITABLE NIVEAU R+1	39.33 m²
SURFACE HABITABLE TOTALE	74.58 m²

surface < 1.80 - bur	12.31 m²
surface < 1.80 - wc 2	0.35 m²
SURFACE < 1.80m DU NIVEAU	12.66 m²

Date : 08/12/2025

Plan masse de repérage



Ech. 1/50

Les emplacements des divers meubles ou éléments figurant sur le plan sont positionnés uniquement à titre indicatif. Les cotes et surfaces sont données sous réserve des impératifs de construction et des tolérances d'exécution et peuvent subir des modifications. S'ils sont représentés, les retombées, les soffites, les faux-plafonds, les canalisations, les radiateurs, les éclairages, les prises et interrupteurs ne sont figurés qu'à titre indicatif et peuvent varier dans leurs dimensions ou leurs positionnements. La surface des placards est comprise dans celle des pièces attenantes. Les surfaces et côtes indiquées, y compris hauteur sous plafond, sont susceptibles de variations de plus ou moins 5%. Il en est de même en ce qui concerne la surface sur les jardins, les haies et les arbustes. Les surfaces et côtes des jardins peuvent varier de +/- 5%. Le positionnement des haies et des arbustes peut également varier.

Légende :

F fenêtre oscillo-battante
PF porte-fenêtre
Fixe chassiss fixe
VR volet roulant
GC garde-corps
PL placard

R réfrigérateur
C emplacement cuisson
LL attentes pour lave-linge
LV attentes pour lave-vaisslle
CH chaudière
TR trappe plafond
seuil métallique

FxP hauteur sous faux-plafond
GT gaine technique
Hauteur sous-plafond = 245 cm
soffite
dallettes
béton balayé