

Casa Giovanna
chemin de la combe
73190 Challes-les-Eaux

Type : 5 pièces DUPLEX

B103

Niveau : Combles

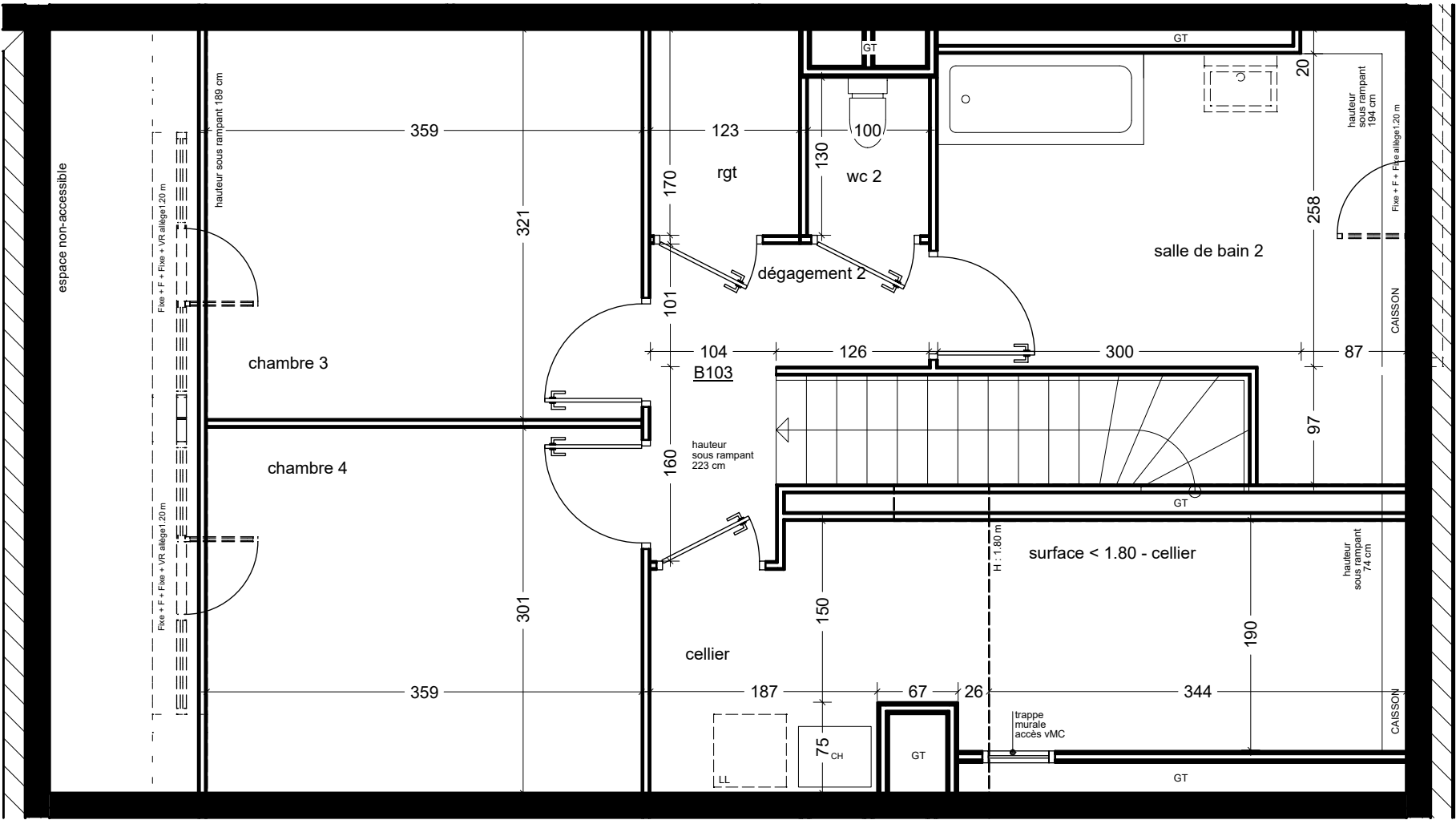
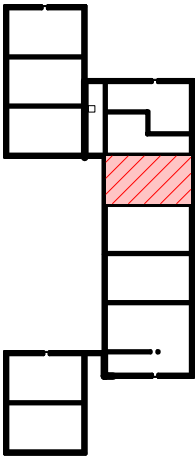
chambre 3	11.54 m²
chambre 4	10.82 m²
dégagement 2	3.99 m²
salle de bain 2	10.48 m²
wc 2	1.30 m²
cellier	5.24 m²
rgt	2.08 m²

SURFACE HABITABLE DU NIVEAU	45.45 m²
SURFACE HABITABLE NIVEAU R+1	65.51 m²
SURFACE HABITABLE TOTALE	110.96 m²

surface < 1.80 - cellier	6.54 m²
SURFACE < 1.80m DU NIVEAU	6.54 m²

Date : 28/10/2025

Plan masse de repérage



Ech. 1/50

Les emplacements des divers meubles ou éléments figurant sur le plan sont positionnés uniquement à titre indicatif. Les cotes et surfaces sont données sous réserve des impératifs de construction et des tolérances d'exécution et peuvent subir des modifications. S'ils sont représentés, les retombées, les soffites, les faux-plafonds, les canalisations, les radiateurs, les éclairages, les prises et interrupteurs ne sont figurés qu'à titre indicatif et peuvent varier dans leurs dimensions ou leurs positionnements. La surface des placards est comprise dans celle des pièces attenantes. Les surfaces et côtes indiquées, y compris hauteur sous plafond, sont susceptibles de variations de plus ou moins 5%. Il en est de même en ce qui concerne la surface sur les jardins, les haies et les arbustes. Les surfaces et côtes des jardins peuvent varier de +/- 5%. Le positionnement des haies et des arbustes peut également varier.

Légende :

F fenêtre oscillo-battante
PF porte-fenêtre
Fixe chassis fixe
VR volet roulant
GC garde-corps
PL placard

R réfrigérateur
C emplacement cuisson
LL attentes pour lave-linge
LV attentes pour lave-vaisselle
CH chaudière
TR trappe plafond
seuil métallique

FxP hauteur sous faux-plafond
GT gaine technique
Hauteur sous-plafond = 245 cm
soffite
dallettes
béton balayé