

Casa Giovanna  
chemin de la combe  
73190 Challes-les-Eaux

Type : 5 pièces DUPLEX

B102

Niveau : Combles

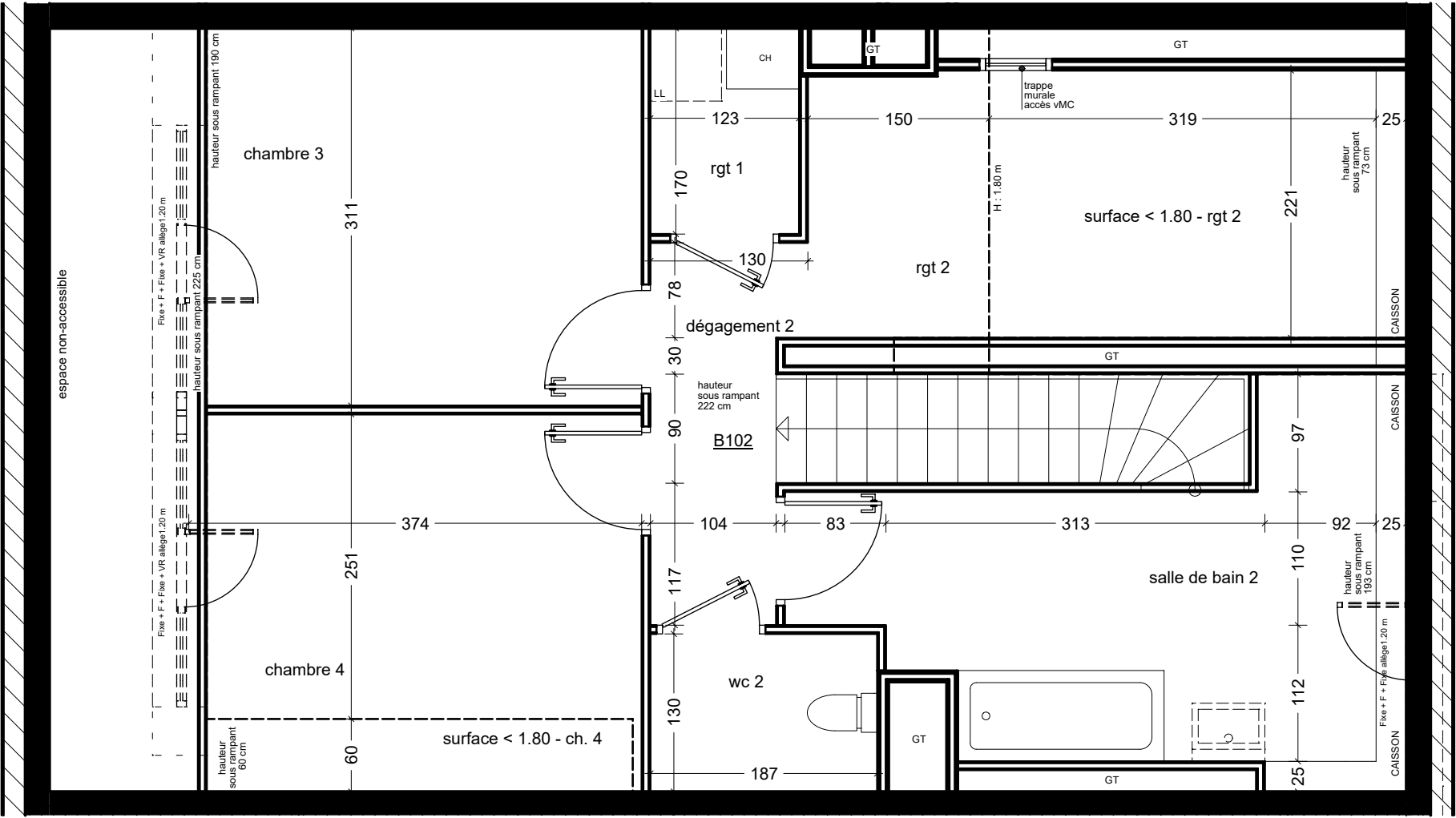
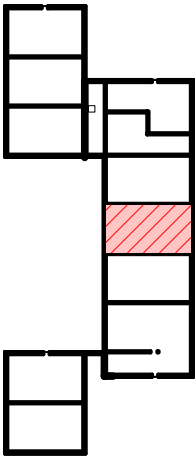
chambre 3	11.18 m²
chambre 4	9.03 m²
dégagement 2	3.42 m²
salle de bain 2	10.42 m²
wc 2	2.44 m²
rgt 1	2.08 m²
rgt 2	3.25 m²

SURFACE HABITABLE DU NIVEAU	41.82 m²
SURFACE HABITABLE NIVEAU R+1	65.42 m²
SURFACE HABITABLE TOTALE	107.31 m²

surface < 1.80 - ch. 4	2.11 m²
surface < 1.80 - rgt 2	7.60 m²
SURFACE < 1.80m DU NIVEAU	9.71 m²

Date : 28/10/2025

Plan masse de repérage



Ech. 1/50

Les emplacements des divers meubles ou éléments figurant sur le plan sont positionnés uniquement à titre indicatif. Les cotes et surfaces sont données sous réserve des impératifs de construction et des tolérances d'exécution et peuvent subir des modifications. S'ils sont représentés, les retombées, les soffites, les faux-plafonds, les canalisations, les radiateurs, les éclairages, les prises et interrupteurs ne sont figurés qu'à titre indicatif et peuvent varier dans leurs dimensions ou leurs positionnements. La surface des placards est comprise dans celle des pièces attenantes. Les surfaces et côtes indiquées, y compris hauteur sous plafond, sont susceptibles de variations de plus ou moins 5%. Il en est de même en ce qui concerne la surface sur les jardins, les haies et les arbustes. Les surfaces et côtes des jardins peuvent varier de +/- 5%. Le positionnement des haies et des arbustes peut également varier.

Légende :

F fenêtre oscillo-battante  
PF porte-fenêtre  
Fixe chassis fixe  
VR volet roulant  
GC garde-corps  
PL placard

R réfrigérateur  
C emplacement cuisson  
LL attentes pour lave-linge  
LV attentes pour lave-vaisselle  
CH chaudière  
TR trappe plafond  
seuil métallique

FxP hauteur sous faux-plafond  
GT gaine technique  
Hauteur sous-plafond = 245 cm  
soffite  
dallettes  
béton balayé