



Savoisienne  
maisons

Lido



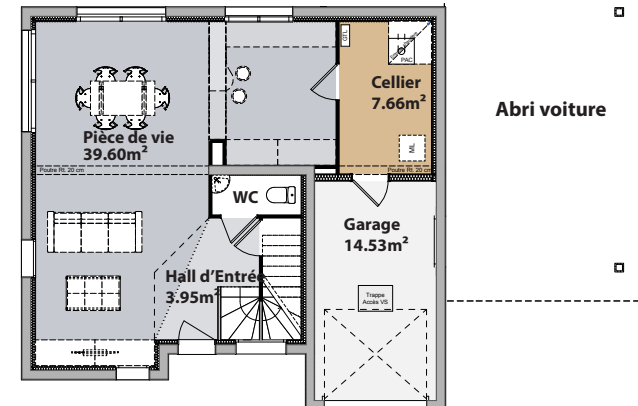
Construisons  
ensemble  
votre rêve  
d'habitat ...

[www.savoisienne.com](http://www.savoisienne.com)

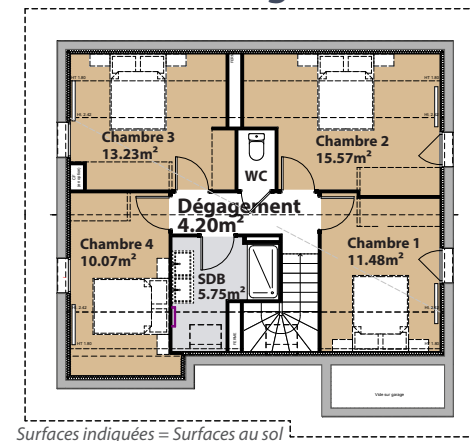
Illustrations non-contractuelles à caractère d'ambiance. Libre interprétation de projet élaboré par l'artiste.  
Crédit perspective : Arlynk - 745 520 288 RCS Chambéry



## Rez-de-jardin



## Étage



Surface habitable **106 m<sup>2</sup>** • Surface utile **114 m<sup>2</sup>**



Pièce à vivre  
+ cuisine  
40 m<sup>2</sup>



1 cellier



4 chambres



1 Abri voiture  
Garage  
14 m<sup>2</sup>



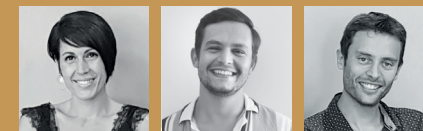
1 salle de bain  
2 WC



Maison connectée

**NOUS SOMMES À VOTRE ÉCOUTE !**

Contactez le service Construction  
de Maison Individuelle SAVOISIENNE HABITAT



**SAMANTHA LHUILLIER**

Chargée de clientèle  
+33 (0)4 79 33 91 57  
+33 (0)6 62 91 37 54

[Slhuillier@savoisienne.com](mailto:Slhuillier@savoisienne.com)

**LUCAS BOINOT**

Dessinateur projeteur conseiller

**SYLVAIN TARDY**

Conducteur de travaux